

### Bauzonenplan

gemäss § 15 BauG

Mitwirkung vom: 12. November bis: 11. Dezember 2018  
 Vorprüfungsbericht vom: 5. Mai 2021  
 Öffentliche Auflage vom: 9. August bis: 7. September 2021

Beschlossen von der Gemeindeversammlung am: 10.06.2022  
 Der Gemeindevorstand: Der Gemeindevorstand

Vom Regierungsrat genehmigt am: 21.12.2022

Proj. Nr. 14-13-051-00  
 Datum 03.05.2022  
 Rev. Datum 02.02.2023  
 Gez. / Gepr. aka\_aku / miw  
 Format 1050 x 594 mm

Masstab 1:2'500

Files\1413-051-00\11\_PLAENEGIBBEADAT\_AUGIBPROJEKT\03\_NP\_Entw\_82P\_Veltheim\_Genehmigt\_2302022.mxd

metron

Stahlrain 2 Postfach 5301 Brugg Schweiz  
 info@metron.ch www.metron.ch  
 T +41 56 460 91 11 F +41 56 460 91 00

### Legende

#### Genehmigungsinhalt

##### Grundnutzungen

- Dorfkernezone 1
- Dorfkernezone 2
- Wohnzone Mehrfamilienhäuser
- Wohnzone 2
- Wohn- und Arbeitszone
- Arbeitszone / Höhenbestimmungen gemäss § 7 Abs. 1 BNO
- Zone für öffentliche Bauten und Anlagen
- Grünzone

- D1
- D2
- MF
- W2
- WA
- A
- OeBA
- G

##### Schutzonen

- Uferschutzzone Dorfbach

##### Überlagernde Zonen

- Gestaltungsplanung
- Zentrumsentwicklung
- Umgebungsschutzzone
- Hochwassergefahrenzone 1
- Gewässerraumzone

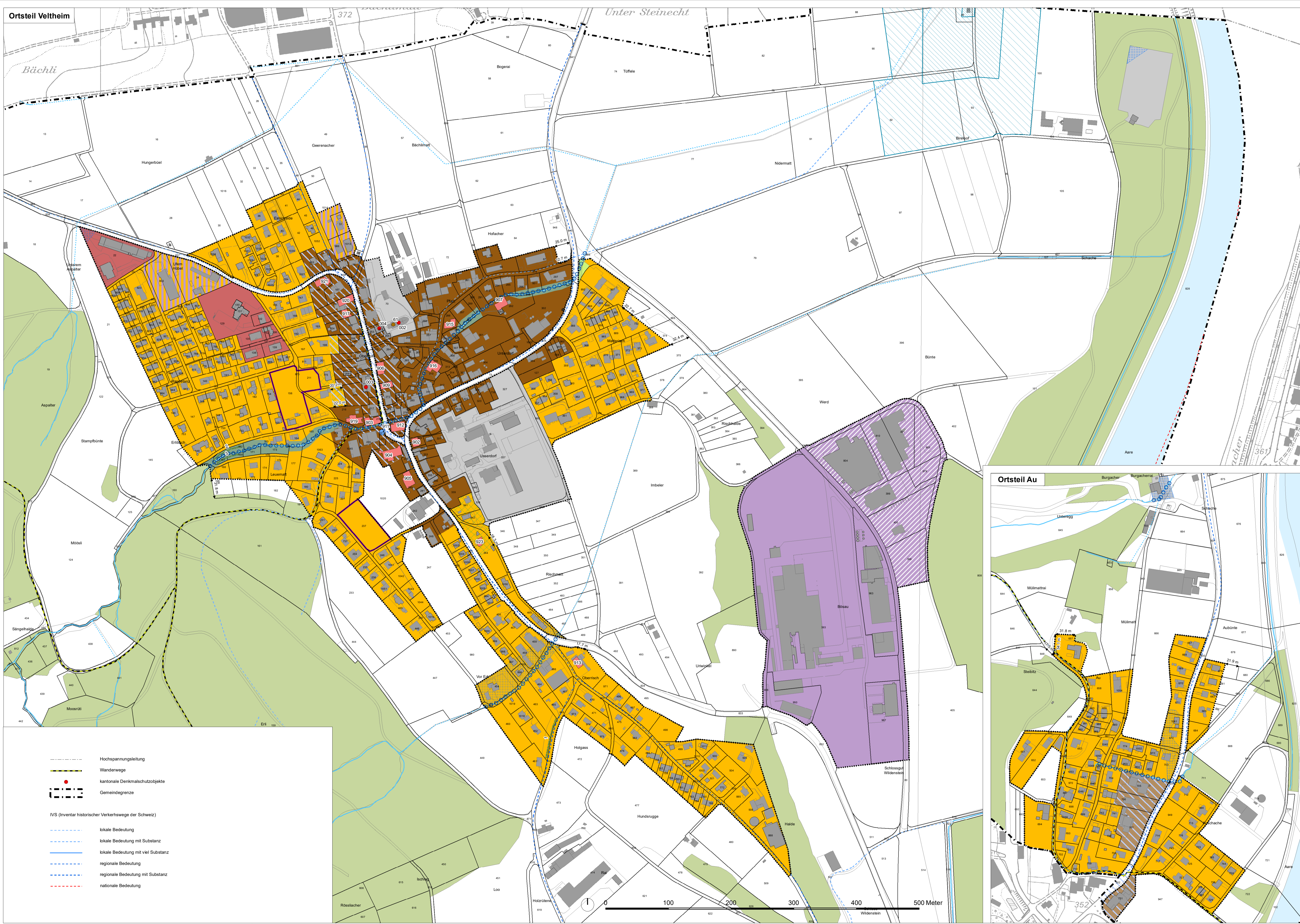
##### Schutzobjekte

- Hecken und Feldgehölze
- Fledermauskolonie
- Gebäude mit Substanzschutz
- Kulturobjekt (Bärenbrunnen)

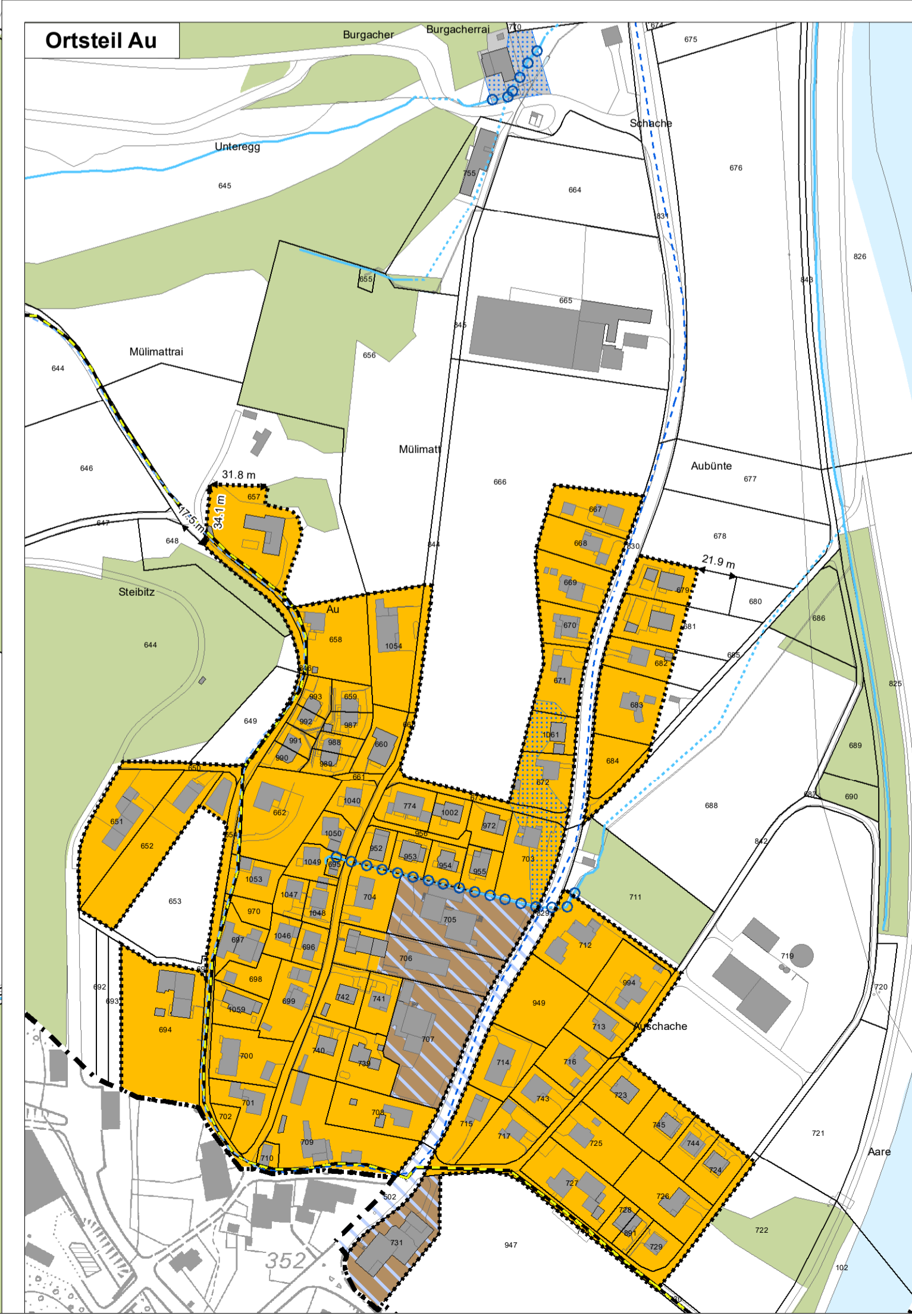
##### Orientierungsinhalt

- Wald
- Gewässer
- offene Fließgewässer / eingedolte Fließgewässer
- Grundwasserschutzzone
- Bauzonengrenze

### Ortsteil Veltheim



### Ortsteil Au



- Hochspannungsleitung
  - Wanderwege
  - kantonale Denkmalschutzobjekte
  - Gemeindegrenze
- IVS (Inventar historischer Verkehrswege der Schweiz)
- lokale Bedeutung
  - lokale Bedeutung mit Substanz
  - lokale Bedeutung mit viel Substanz
  - regionale Bedeutung
  - regionale Bedeutung mit Substanz
  - nationale Bedeutung

