

# Digitales Geländemodell (DGM)

## Beschreibung

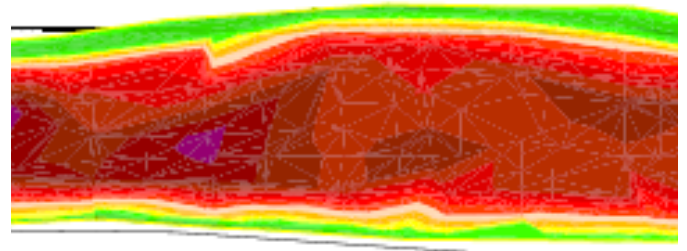
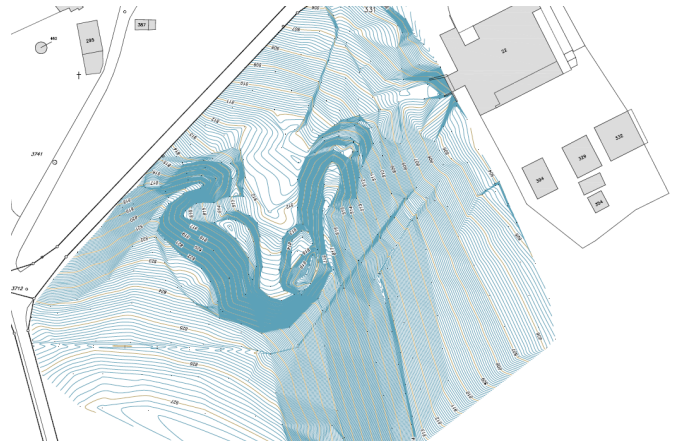
DGM dienen der Visualisierung des Terrainverlaufes und damit als Planungsgrundlage für mannigfaltige Anwendungen (bspw. Bau- und Gestaltungsplanungen). Eine weitere Anwendung ist die Berechnung von Kubaturen im Baubereich als Ist- oder Soll-Zustand. Um die Geländemodelle abzurunden, werden sie oft durch weitere Höhenbestimmungen, wie First- und Traufhöhen ergänzt.

## Leistungen KIP

Feldaufnahmen zur Erstellung des DGM. Berechnung und Modellierung der Daten. Erstellung von Höhenlinienplänen und Verschnittmodellen.

## Projekte

- Muri: DGM Murimoos (inkl. Gebäudehöhen)
- Häggingen: DGM Zentrum Häggingen
- Widen/Bellikon/Remetschwil: DGM Radwegstudie
- Merenschwand: DGM Kantonsstrassenausbau
- Niederwil: DGM Gemeindestrassenausbau
- Rudolfstetten: DGM für Gestaltungsplan Zentrum
- Merenschwand/Oberrüti: Kiesaushub Reuss



## Besonderheiten

- Höhenlinienpläne in individueller Abstufung
- Detailergänzungen (z.B. Firsthöhen, Gelände-  
marken, Mauerkronen, Schachtabstiche)
- Kubaturberechnungen (z.B. Bauabrechnungen  
Aushub)
- Kombination mit Luftbildaufnahmen
- Themenbezogene Geländemodelle (z.B.  
Hochwasserschutznachweis, Erfolgskontrollen)

