

Gemeinde Jonen Kanton Aargau

**AfU**

# Genereller Entwässerungsplan

Vorprojekt  
Nachführungsexemplar

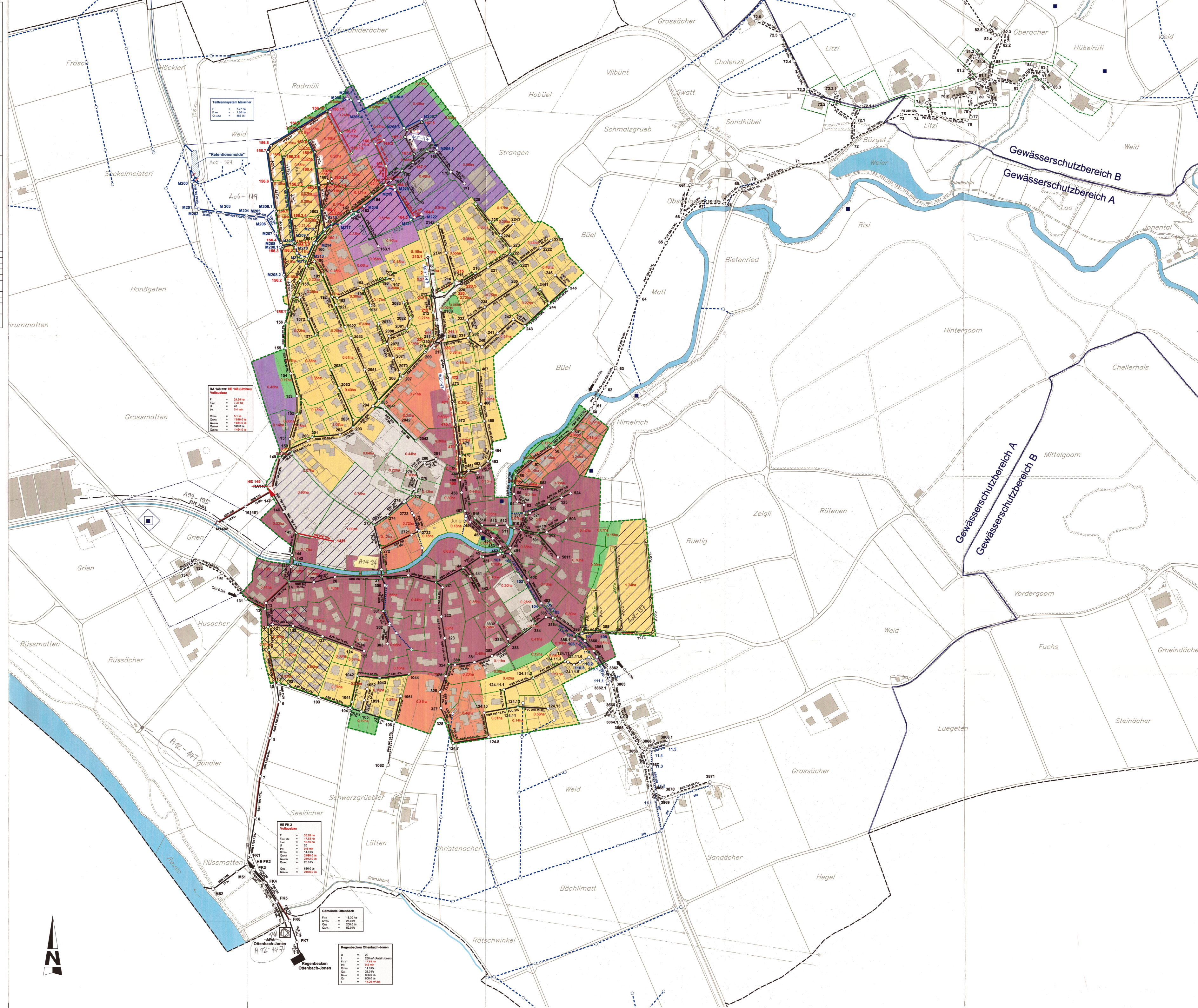
Übersicht

Ausgabe:		22.06.04		08.05.05		16.10.06		24.04.07		27.07.07	
Datum:		BD		DB		DB		DB		DB	
Geprüft am:		St		St		St		HT		HT	
Visum:		St		St		St		HT		HT	

KSL Ingenieurbüro AG		Königsplatz 45		Tel: 0562962626		Fax: 0562962616	
KSL Ingenieurbüro AG		Königsplatz 45		Tel: 0562962626		Fax: 0562962616	
KSL Ingenieurbüro AG		Königsplatz 45		Tel: 0562962626		Fax: 0562962616	

Masstab: 1:2000

Entwurf aus Plan: ---  
Ersatz für Plan: ---  
Format: 125899  
Plan Nr.: 20233.0/31  
CAD Name: GEP Jonen.dwg  
31a Entwässerung Innerhalb Baugebiet.plt



### LEGENDE

	W 2A	Wohnzone im Mischsystem	φ = 0.35	35 E/ha
	W 2A	Wohnzone im Teil-Trennsystem mit Ableitung in Vorfluter	φ = 0.20	35 E/ha
	W 2A	Wohnzone im Teil-Trennsystem mit Versickerung	φ = 0.20	35 E/ha
	W 2B	Wohnzone im Mischsystem	φ = 0.40	40 E/ha
	W 2B	Wohnzone im Teil-Trennsystem mit Ableitung in Vorfluter	φ = 0.25	40 E/ha
	WG	Wohn- und Gewerbezone im Mischsystem	φ = 0.40	20 E/ha
	WG	Wohn- und Gewerbezone im Teil-Trennsystem mit Ableitung in Vorfluter	φ = 0.20	20 E/ha
	K	Kernzone im Mischsystem	φ = 0.40	55 E/ha
	K	Kernzone im Teil-Trennsystem mit Ableitung in Vorfluter	φ = 0.30	55 E/ha
	K	Kernzone im Teil-Trennsystem mit Versickerung	φ = 0.30	55 E/ha
	G	Gewerbezone im Mischsystem	φ = 0.45	15 E/ha
	G	Gewerbezone im Teil-Trennsystem mit Ableitung in Vorfluter	φ = 0.25	15 E/ha
	ÖBA	Zone für öffentliche Bauten und Anlagen im Mischsystem	φ = 0.25	-
	ÖBA	Zone für öffentliche Bauten und Anlagen im Teil-Trennsystem mit Ableitung in Vorfluter	φ = 0.20	-
	GZ	Grünzone innerhalb Baugebiet	φ = 0.10	-

### Gewässer

- Offenes Gewässer
- Projektierter Bachlauf
- Best. Bach- oder Drainageleitung
- Grund- oder Quellwasserfassung mit Schutzzone
- Zone S 1 Zone S 2 Zone S 3
- gefasste Quellen ohne Schutzzone
- Gewässerschutzbereich B
- Gewässerschutzbereich A

### Zufluss aus Sanierungsgebieten

- Q konst. l/s Zulauf aus Sanierungsgebiet

### Kanalzonen

- Gemeindegrenze
- Baugebietsgrenze
- Weilerzongengrenze
- Abgrenzung der Teilzugsgebiete mit Flächenangaben in ha

### Leitungen

- Best. Schutz- oder Mischwasserleitung
- Best. Sanierungsleitung
- Best. Schutz- oder Mischwasserleitung, welche aufgehoben wird
- Best. Schutz- oder Mischwasserleitung ersetzen
- Best. Schutz- oder Mischwasserleitung mit gelegentlichem Abfluss unter Druck (Drosselleckchen)
- Projektierter Schutz- oder Mischwasserleitung
- Best. Sauberwasserleitung
- Projektierter Sauberwasserleitung

### Spezialbauwerke

- Best. Regenbecken
- Best. Hochwasserentlastung
- Umbau best. Hochwasserentlastung



**Teilrennsystem Malcher**

F: 7.77 ha  
L: 1.80 km  
U: 4.43 km  
Q: 483 l/s

**BA 148 HE 148 (Einbau) Vollbau**

F: 28.20 ha  
L: 7.27 km  
U: 14.1 km  
Q: 5.1 l/s  
Q: 1900.0 l/s  
Q: 202.0 l/s  
Q: 1984.0 l/s

**HE FK 2 Vollbau**

F: 55.20 ha  
L: 17.00 km  
U: 34.00 km  
Q: 8.8 l/s  
Q: 298.0 l/s  
Q: 292.0 l/s  
Q: 28.0 l/s  
Q: 326.0 l/s

**Gemeinde Ottenbach**

F: 18.00 ha  
L: 38.0 km  
U: 76.0 km  
Q: 38.0 l/s  
Q: 38.0 l/s  
Q: 52.0 l/s

**Regenbecken Ottenbach-Jonen**

U: 20  
L: 200 m (Anbau Jonen)  
D: 17.00 km  
U: 3.0 km  
Q: 14.0 l/s  
Q: 38.0 l/s  
Q: 38.0 l/s  
D: 14.00 m