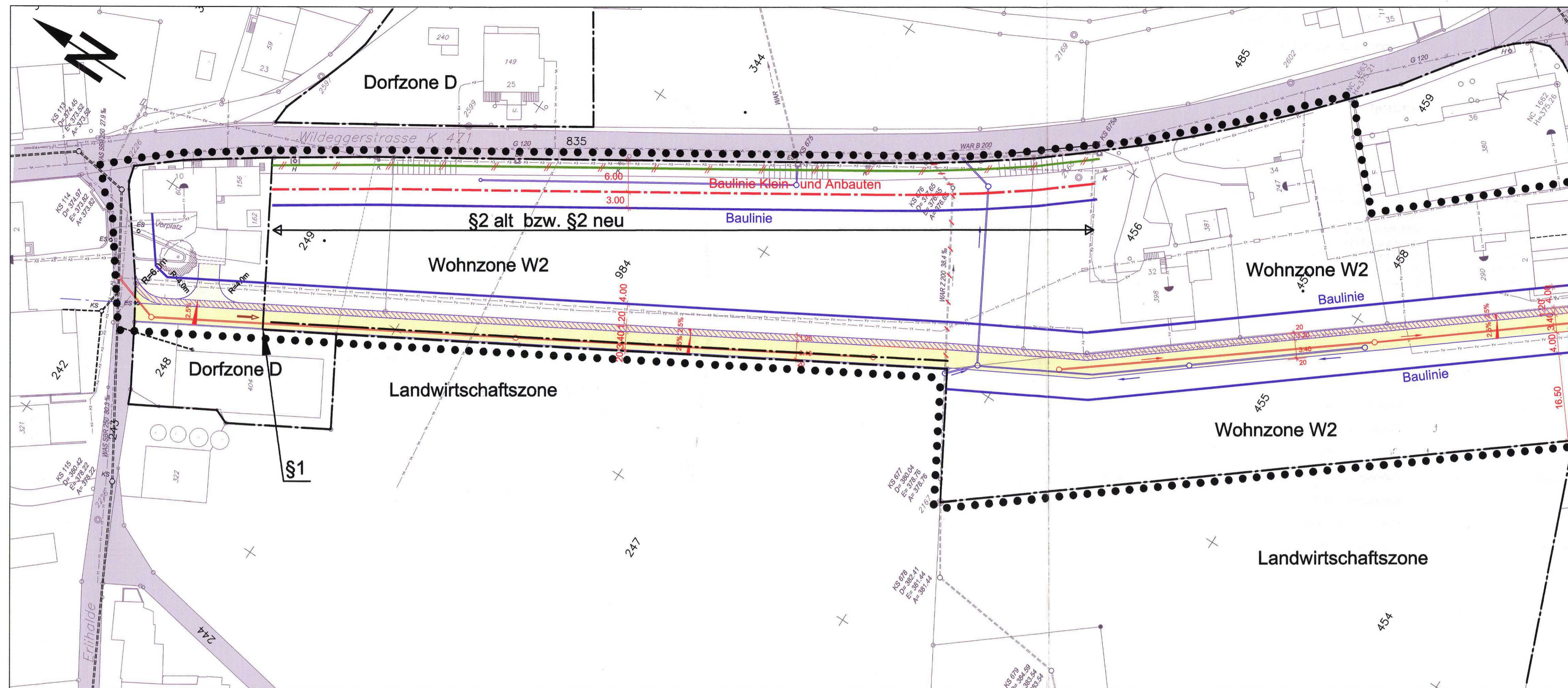


TEILÄNDERUNG ERSCHLIESSUNGSPLAN "VOR ERLI"



Legende zur Teiländerung Erschliessungsplan

1. Genehmigungsinhalt

- rot Baulinien für Klein- und Anbauten gem. §18 ABauV
- grün Lärmschutzwand wird aufgehoben

Sondernutzungsvorschriften

§2 alt wird aufgehoben

§2 neu Lärmschutz

Baubewilligungen für neue Gebäude, die dem längeren Aufenthalt von Personen dienen, werden erteilt, sofern mit dem Baugesuch der Nachweis erbracht wird, dass sich alle lärmempfindlichen Räume (vgl. Art. 2 Abs. 2 LSV) über Fenster lüften lassen, vor welchen die Summe aller Dämpfungen, bezogen auf den Quellenwert der Kantonsstrasse, mindestens 20 dB(A) beträgt. Diese Dämpfung ist in erster Linie mit der zweckmässigen Anordnung der Fenster lärmempfindlicher Räume oder mit der Hinderniswirkung von Neben- und Schallschutzbauten sicher zu stellen. Stärker belastete (Zweit)fenster von lärmempfindlichen Räumen sind nur erlaubt, wenn die Räume ausreichend über anderweitig orientierte Fenster belüftet werden können, vor denen die Planungswerte eingehalten werden.

2. Orientierungsinhalt

- blau genehmigte Baulinien (13. Februar 2006)
- blau genehmigte Strassenlinien
- grau bestehende Strassen / Wege
- hellgelb Erschliessungsstrassen ES
- hellviolett Gehwege / Fusswege
- W2 schwarze Zonengrenzen und Zonenbezeichnungen gemäss Zonenplan
- rot Kanalisation WAS
- blau Meteorwasser WAR
- Perimeter des Erschliessungsplanes

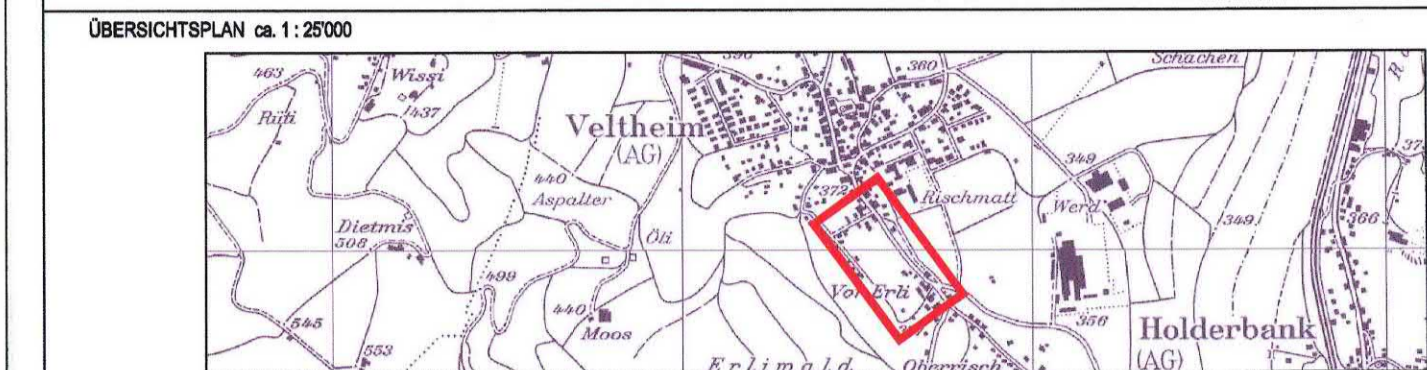
TEILÄNDERUNG ERSCHLIESSUNGSPLAN "VOR ERLI"

gemäss § 17 BauG

SITUATIONSPLAN 1:500

Genehmigungsexemplar

Kanton Aargau
Departement
Bau, Verkehr und Umwelt
Abteilung Raumentwicklung



Vorprüfungsbericht vom: 21. März 2007

Öffentliche Auflage und Mitwirkungsverfahren vom: 11. April 2007 bis: 10. Mai 2007

Beschlossen vom Gemeinderat am: 21. Mai 2007

Der Gemeindeammann:

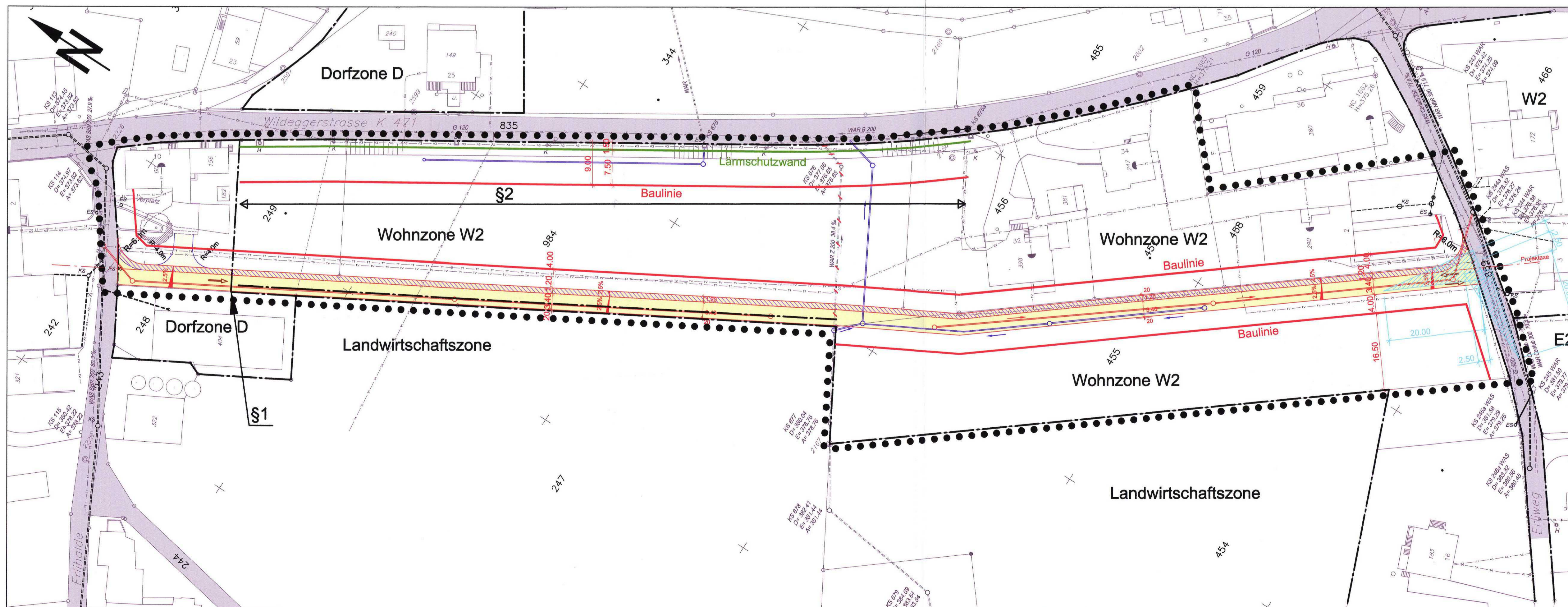
Der Gemeindevorsteher:

Genehmigung: Genehmigung durch den Regierungsrat
Aarau, den 8. August 2007

Der Staatsschreiber:

WEWO	WEWO Bauingenieure AG		OBJEKT- + PLANNUMMER: 04118-13 A
	HOHLGASSE 45 TEL 062 836 90 90	5001 AARAU FAX 062 836 90 99	MASSSTAB: 1:500
			PLANGRÖSSE: 60 x 105
			GEZEICHNET: 27. Februar 2007 / JF
			FREIGABE: 28. Februar 2007 / FW
			LETZTE REV.: 21. März 2007 / JF
			FILENAME: 04118-Vorw_13-A_Teiländerung Erschliessungsplan 2007.dwg

GENEHMIGTER ERSCHLIESSUNGSPLAN "VOR ERLI" vom 13. Februar 2006



Legende zum genehmigten Erschliessungsplan vom 13. Februar 2006

2. Orientierungsinhalt

- rot Baulinien
- grün Lärmschutzwand
- rot Strassenlinien
- B / A hellblau Sichtzone mit Beobachtungsdistanz B und Knotensichtweite A

Sondernutzungsvorschriften

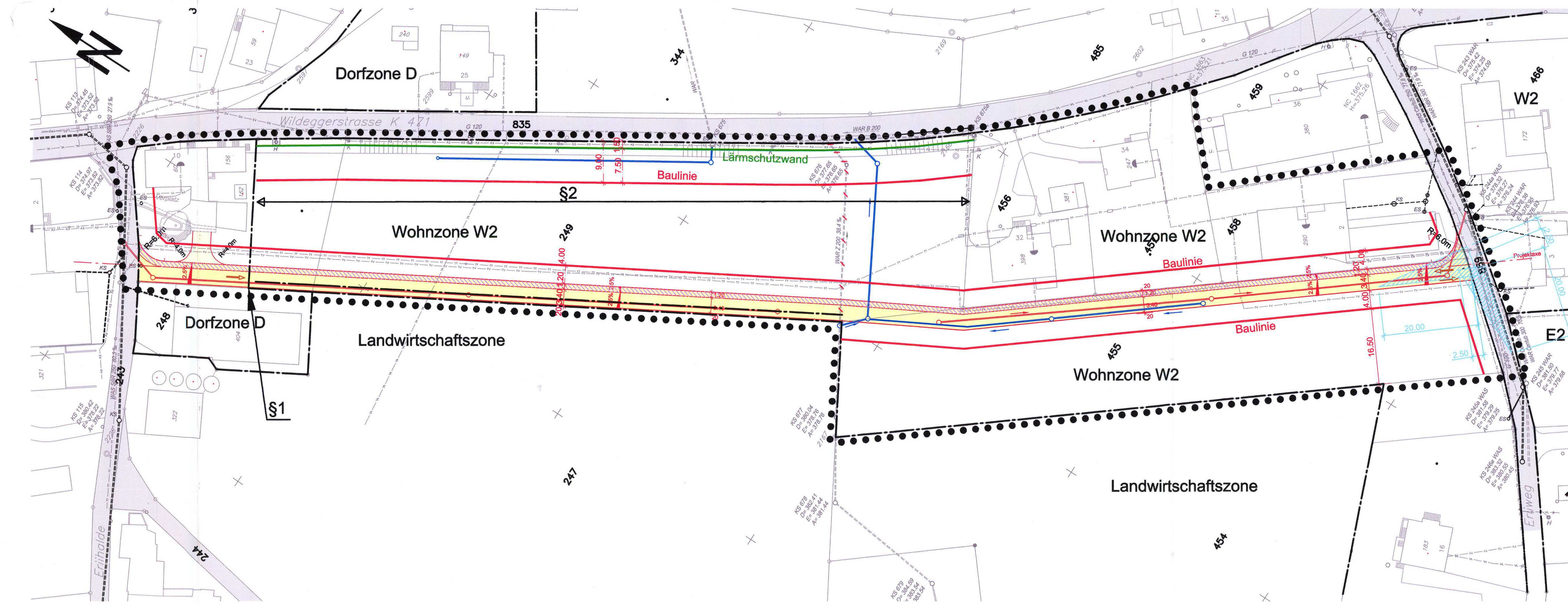
§1 Durchfahrtsbeschränkung

Die neue Erschliessungsstrasse "Vor Erli" kann in Richtung Norden nicht durchgehend befahren werden. An der Zonengrenze Dorfzone / W2 wird eine Durchfahrtsbeschränkung errichtet, die das Ausfahren aus der neuen Erschliessungsstrasse Richtung Nord über die Erthalde verbietet. In Nord-Süd-Richtung kann die neue Erschliessungsstrasse über die Erthalde im Einbahnverkehr erreicht werden.

§2 Schallschutzmassnahmen

Als Schallschutzmassnahme für die Gebäude auf Parzelle 249 wird entlang der Kantonsstrasse eine begrünte Lärmschutzwand im Abstand von 1.50 m ab Parzellengrenze resp. Strassenrand mit einer Neigung von ca. 1:20 erstellt. Die Höhe der Lärmschutzwand beträgt 1.00 m ab best. Böschungsoberkante.

- grau bestehende Strassen / Wege
- hellgelb Erschliessungsstrassen ES
- hellviolett Gehwege / Fusswege
- W2 schwarze Zonengrenzen und Zonenbezeichnungen gemäss Zonenplan
- rot Kanalisation WAS
- blau Meteorwasser WAR
- Perimeter des Erschliessungsplanes



Legende zum Erschliessungsplan

- 1. Genehmigungsinhalt**
- rot Baulinien
 - grün Lärmschutzwand
 - rot Strassenlinien
 - hellblau Sichtzone mit Beobachtungsdistanz B und Knotensichtweite A

Sondernutzungsvorschriften

§1 Durchfahrtsbeschränkung
 Die neue Erschliessungsstrasse "Vor Erli" kann in Richtung Norden nicht durchgehend befahren werden. An der Zonengrenze Dorfzone / W2 wird eine Durchfahrtsbeschränkung errichtet, die das Ausfahren aus der neuen Erschliessungsstrasse Richtung Nord über die Erlhalde verbietet. In Nord-Süd-Richtung kann die neue Erschliessungsstrasse über die Erlhalde im Einbahnverkehr erreicht werden.

§2 Schallschutzmassnahmen
 Als Schallschutzmassnahme für die Gebäude auf Parzelle 249 wird entlang der Kantonsstrasse eine begrünte Lärmschutzwand im Abstand von 1.50 m ab Parzellengrenze resp. Strassenrand mit einer Neigung von ca. 1:20 erstellt. Die Höhe der Lärmschutzwand beträgt 1.00 m ab best. Böschungsoberkante.

2. Orientierungsinhalt

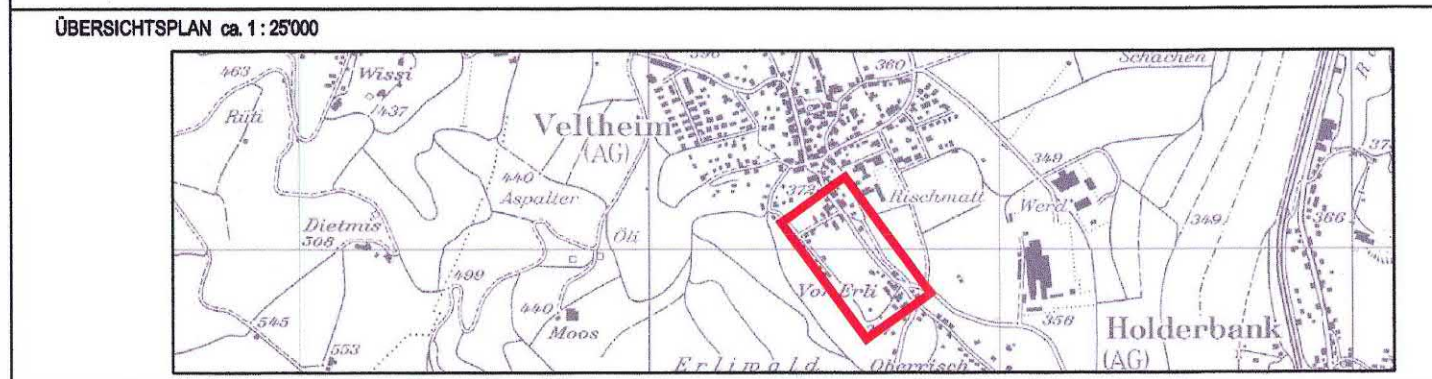
- grau bestehende Strassen / Wege
- hellgelb Erschliessungsstrassen ES
- hellviolett Gehwege / Fusswege
- schwarz Zonengrenzen und Zonenbezeichnungen gemäss Zonenplan
- rot Kanalisation WAS
- blau Meteorwasser WAR
- Perimeter des Erschliessungsplanes

ERSCHLIESSUNGSPLAN "VOR ERLI"

gemäss § 17 BauG
 Kanton Aargau
 Departement
 Bau, Verkehr und Umwelt
 Abteilung Raumentwicklung

SITUATIONSPLAN 1:500

Genehmigungsexemplar



Vorprüfungsbericht vom: 23. September 2005
 Öffentliche Auflage und Mitwirkungsverfahren vom: 18. Oktober 2005 bis: 16. November 2005

Beschlossen vom Gemeinderat am: 13. Februar 2006

Der Gemeindeammann: Der Gemeindegeschreiber:

Genehmigung: Genehmigung durch den Regierungsrat
 Aarau, den 29. März 2006
 Der Staatsschreiber:

	WEWO Bauingenieure AG		OBJEKT- + PLANNUMMER: 04118-10 A
	HOHLGASSE 45	5001 AARAU	MASSSTAB: 1:500
	TEL 062 836 90 90	FAX 062 836 90 99	PLANGRÖSSE: 30 x 126
			GEZEICHNET: 15. Juni 2005 / jf
			FREIGABE: 20. Juni 2005 / fw
			LETZTE REV.: 28. August 2005 / fw
DOTTIKERSTRASSE 2 5007 HÄGLINGEN TEL 056 624 43 88 FAX 056 624 41 88 OERLIKONERSTRASSE 88 8057 ZÜRICH TEL 044 315 17 17 FAX 044 315 17 18			FILE-NAME: 04118\Pläne\04118-10 Genehmigung 2005_02_13.dwg