

Niederwil: Projektkoordination Infrastrukturunterhalt

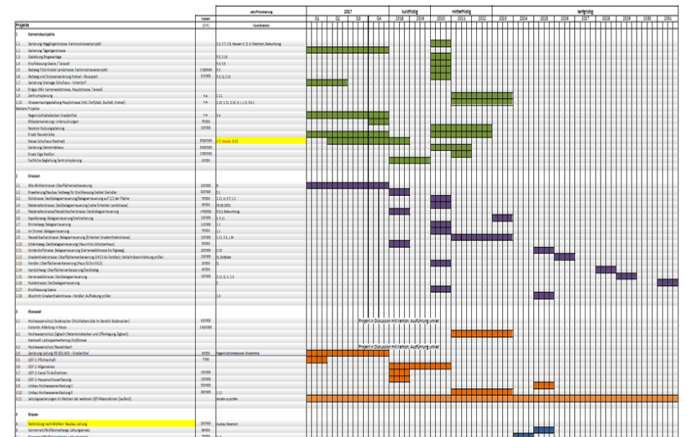
Projektbeschreibung

In vielen Gemeinden ist eine integrale Sicht mit Bezug auf das Erhaltungsmanagement (EHM) (Strassen, Wasser, Abwasser, Elektrizität, etc.) mit grossen Aufwendungen verbunden. Dies erschwert entsprechend die Planung der kommunalen Finanzen. Die Gemeinde Niederwil verwendet derzeit bereits die Fachapplikation «EHM». Die Koordination unterstützt die Verantwortlichen beim Aufbau eines strategisch ausgerichteten und wirkungsorientierten Unterhalts sowie Erweiterungen ihrer Netzinfrastruktur. Ein weiter Vorteil ist die bauliche Koordination der verschiedenen Werke.



Leistungen KIP

Systematische Aufnahme, Beurteilung und Verifikation der verschiedenen Infrastrukturen. Zentrale Datenhaltung und -bewirtschaftung. Koordination der übergreifenden Massnahmenplanung. Begleitung der Priorisierung der Finanzplanung.



Zeitraum

Seit 2016

Auftraggeber

Gemeinde Niederwil

Besonderheiten

- Übersicht der kommunalen Projekte
- Proaktive Planung und Koordination der Bedürfnisse der einzelnen Werke
- Koordination der finanziellen, inhaltlichen und zeitlichen Ausführungsschritte der Werke

