

# Oberwil-Lieli: Externe Bauverwaltung Bereich Tiefbau

## Projektbeschreibung

Die kommunale Bauverwaltung sieht sich mit einer Vielzahl Vollzugsaufgaben konfrontiert, die es gilt im öffentlichen Interessen in Abwägung der örtlichen und baulichen Gegebenheiten bestmöglich zu erfüllen. KIP Siedlungsplan unterstützt die Gemeinde Oberwil-Lieli in der kommunalen Bauverwaltung im Tiefbau nach definiertem Leistungsauftrag.

## Leistungen KIP

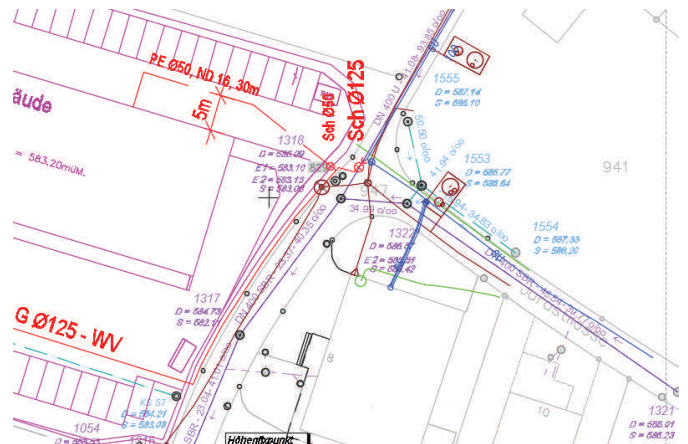
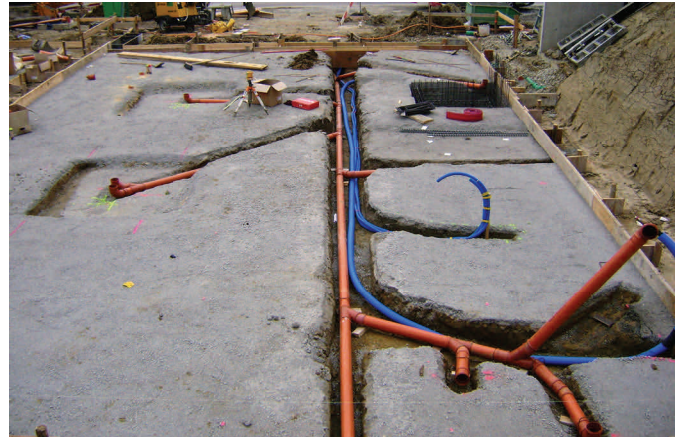
Behandlung Baugesuche Teil Kanalisation inkl. Kontrollen, Fachingenieur Abwasser

## Zeitraum

Seit 2009

## Auftraggeber

Gemeinde Oberwil-Lieli



## Besonderheiten

- Behandlung Baugesuche Teil Kanalisation mit fachlicher Stellungnahme
- Fachingenieur Abwasser

